

Mitas



KEEP ON RIDING

2022

mitas-moto.com

EN US • ES • PT • RU • CN • KR • TH • AR



EN US	New sizes	OEM	Phased out	Tube	Higher loads	Straight line stability	Straight line stability	Grip and control at extreme lean angles	Fast and easy steering	Lifetime / durability	Wet conditions	Puncture resistance	Road / off-road
ES	Nuevas medidas	Equipo original o equipo de serie	Producto eliminado gradualmente	Cámara	Cargas más altas	Estabilidad en línea recta	Geradeauslaufstabilität	Agarre y control en ángulos de inclinación extremos	Dirección rápida y sencilla	Vida útil	Condiciones húmedas	Resistencia a la perforación	Carretera/todoterreno
PT	Novas medidas	Equipamento original	Produto será retirado de produção	Câmara	Cargas maiores	Estabilidade em retas	Stabilité en ligne droite	Aderência e controle em ângulos extremamente inclinados	Dirigibilidade rápida e fácil	Vida-útil / durabilidade	Pistas molhadas	Resistência a perfurações	On / off-road
RU	Новые размеры	Оригинальные комплектующие от производителя	Продукт, снятый с производства	Камера	Высокая нагрузка	Курсовая устойчивость	Traiettoria stabile	Сцепление и контроль на экстремальных углах крена	Быстрая и легкая управляемость	Срок службы / износоустойчивость	Влажные условия	Прочность на прокол	Дорожная / внедорожная
CN	新尺寸	原始设备伙伴	淘汰产品	内胎	更高的负荷	直线稳定性	Stabilita v přímé jízdě	极端倾斜角度时的抓地力和操控性	快速自如的转向	使用寿命 / 耐用性	潮湿条件	耐穿刺性	公路 / 越野
KR	새 크기	OEM	AS용 제품	튜브	더 많은 하중	직선 안정성	Stabilność w linii prostej	극도로 좁은 각도에서 그립 및 제어	빠르고 쉬운 스티어링	수명 / 내구성	젖은 상태	펑크 저항	로드 / 오프로드
TH	ขนาดใหม่	OEM	ผลิตภัณฑ์ที่เลิกจัดจำหน่าย	ยางในแบบ Tube	การบรรทุกมากขึ้น	เสถียรภาพเมื่อวิ่งบนทางตรง	Stabilnost pri vožnji naravnost	การบังคับและความคุมที่มุมเอียงสูงสุด	การบังคับทิศทางอย่างรวดเร็วและง่ายดาย	อายุการใช้งาน / ความทนทาน	ถนนเปียก	ความต้านทานการเจาะ	บนถนน / ออฟโรด
AR	أحجام جديدة	إم وإي	حجم المنتج الذي سيتم إيقافه	بوبون	حاملات أعلى	طخال راقدة مستوية	Stabilitet vid rak körning	يف محكوت ووضوب في عول للافيل اياول	لسو ورس عولوت	ةانملا / رمعلا	ةبطلل فورطل	ب ق ل ا ةمواقم	ةوعول ا ق رطل ا / ق رطل ا



	EN US	ES	PT	RU	CN	KR	TH	AR
I	Inch	Pulgadas	Polegada	Дюйм	英寸	인치	นิ้ว	وصوب
II	Code	Código	Código	Код	代码	코드	รหัส	وصف
III	Tire size	Tamaño del neumático	Medida do Pneu	Размер шины	轮胎尺寸	타이어 크기	ขนาดยาง	راطال ساقم
IV	Load index / Speed symbol	Índice de carga (LI)/ Código de velocidad (SS)	Índice de carga / Código de velocidade	Индекс допустимой нагрузки / Обозначение скорости	负荷指数/速度级别	하중 지수 / 속도 기호	ดัชนีรับน้ำหนัก/สัญลักษณ์ความเร็ว	زمر / لم حمل / ريش م / عرس ل
V	Type (TL/TT)	Tipo (TT/TL - con cámara/sin cámara)	Tipo (TL/TT)	Тип (Камерная / Бескамерная)	类型 (TL/TT)	종류 (TL/TT)	ประเภท (TL/TT)	ل / ع (TL / TT)
VI	Front / Rear	Delantero/Trasero	Dianteiro / Traseiro	Передняя / Задняя	前部/后部	전면 / 후면	หน้า / หลัง	ي / ف / م / خ
VII	Homologation*	Homologación*	Homologação*	Омологация*	证书*	승인*	การอนุญาต*	قداص ل*
VIII	Version	Versión	Versão	Версия	版本	버전	เวอร์ชัน	رادص ل
IX	Stripe color	Color de la franja o Color de la línea	Cor do traço	Цвет полосы	条纹颜色	스트라이프 색상	สีของแถบสี	طيرش ل ل نول
X	Tube option 1	Opción Cámara 1	Opção Câmara 1	Версия камеры 1	内胎选项 1	튜브 옵션 1	ตัวเลือกยางในแบบ Tube 1	ب ب ب ب ب ب ب ب ب ب
XI	Tube option 2	Opción Cámara 2	Opção Câmara 2	Версия камеры 2	内胎选项 2	튜브 옵션 2	ตัวเลือกยางในแบบ Tube 2	ب ب ب ب ب ب ب ب ب ب
F	Front tire	Neumático delantero	Pneu dianteiro	Передняя шина	前轮胎	앞 타이어	ยางหน้า	م ا م ا م ا م ا م ا م ا
R	Rear tire	Neumático trasero	Pneu traseiro	Задняя шина	后轮胎	뒤 타이어	ยางหลัง	م ا م ا م ا م ا م ا م ا
TL*	On tube type rim fit a tube.	TL* Sin cámara. Puedes usar una cámara en una llanta con cámara de aire.	Pneus de uso sem câmara. Pode-se usar câmara de ar em rodas adequadas para uso com câmara.	Бескамерная, можно использовать с камерой если позволяет диск	TL* 无内胎。可在管型轮毂上使用的轮胎	TL* 튜브리스. 튜브 타입 림에 튜브를 사용할 수 있습니다.	TL* ไร้ยางใน คุณ สามารถใช้ยางในได้กับขอบล้อประเภทนี้ยางใน	ب ب ب ب ب ب ب ب ب ب . م ا د خ ت س ا ك ن ك م ي ه و ف ل ع ب ب ب ب ا ن ر خ ا ب ب ب ب ا ن

* D = DOT | E = ECE R75 | I = INMETRO | G = GSO conformity | C = CCC



6 – 23



TOURING FORCE



TERRA FORCE-R



E-08
ENDURO



MC 24



E-07+
ENDURO TRAIL



E-07
ENDURO



MC 23
ROCKRIDER



E-10
ENDURO



E-09
ENDURO



C-17
STONEATER



E-02
TOURIST



E-03
TOURIST



E-06



E-05



ET-01
ENDURO



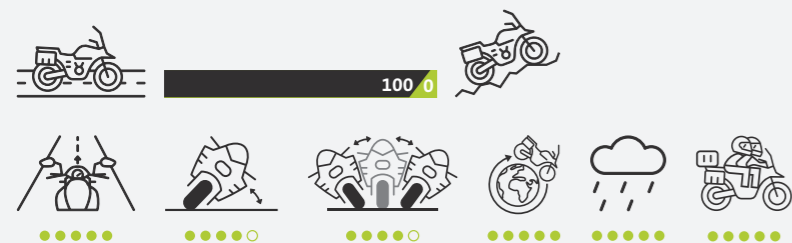
24 – 25



26 – 27



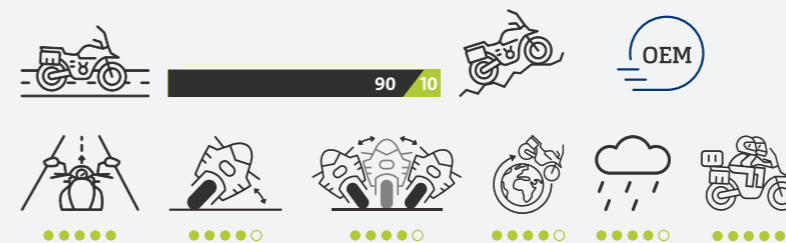
TOURING FORCE



I	II	III	IV	V	VI	VII
17	608380	150/70ZR17	(69W)	TL	R	ED
17	598155	150/70R17	69V	TL	R	ED
	→ 2022	608380				
17	574236	170/60ZR17	(72W)	TL	R	ED I
19	608377	110/80ZR19	(59W)	TL	F	ED
19	598154	110/80R19	59V	TL	F	ED
	→ 2022	608377				
19	574235	120/70ZR19	(60W)	TL	F	ED I



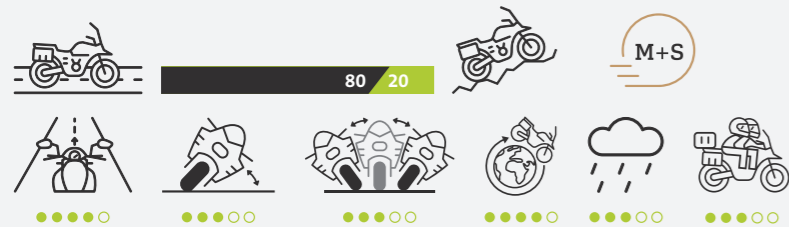
TERRA FORCE-R



I	II	III	IV	V	VI	VII	X	XI
17	586678	120/90-17	64H	TL*	R	ED I	576955	
17	586683	130/80-17	65H	TL*	R	ED I	576955	
17	567774	140/80R17	69V	TL	R	ED I		
17	567772	150/70R17	69V	TL	R	ED I		
17	567778	170/60ZR17	72W	TL	R	ED I G C		
18	605796	150/70R18	70V	TL/TT	R	ED I	576956	
18	597283	150/70R18	70H	TL/TT	R	ED	576956	
	→ 2022	605796						
19	586684	100/90-19	57H	TL*	F	ED I	577001	
19	567770	110/80R19	59V	TL	F	ED I		
19	567775	120/70ZR19	60W	TL	F	ED I G C		
21	586689	90/90-21	54H	TL/TT	F	ED I	576976	577003
21	586691	90/90-21	54V	TL/TT	F	ED I	576976	577003

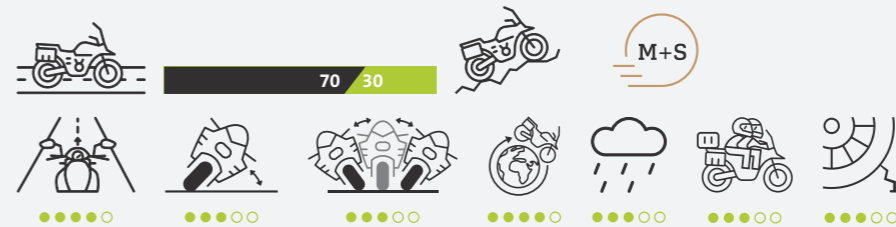


E-08 ENDURO

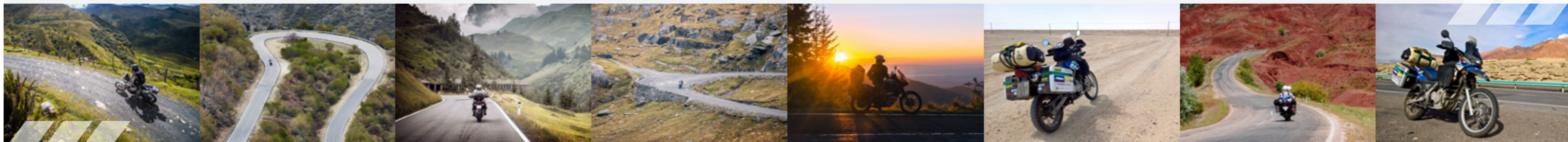


I	II	III	IV	V	VI	VII	X	XI
17	224151	120/90-17	64T	TL*	R	E D I	576955	
17	224125	130/80-17	65T	TL*	R	E D I	576955	
17	224152	140/80-17	69H	TL*	R	E D I	576955	
17	224161	150/70-17	69H	TL*	R	E D	576955	
18	224450	4.10-18	60P	TT	R	E D I	576900	
18	224414	130/80-18	72T	TL*	R	E D I	576956	576999
19	224108	100/90-19	57H	TL*	F	E D I	577001	
19	224109	110/80-19	59H	TL*	F	E D I	577001	
21	224682	2.75-21	45P	TT	F	E D I	576976	
21	224642	90/90-21	54T	TL*	F	E D I	576976	577003

MC-24

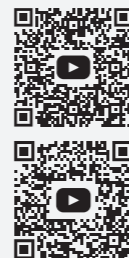
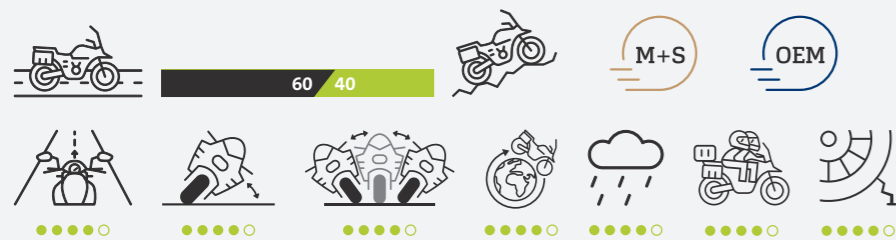


I	II	III	IV	V	VI	VII	X	XI
17	573403	120/90-17	64S	TL*	R	E D I	576955	
17	573393	130/80-17	65S	TL*	R	E D I	576955	
18	573400	120/80-18	62S	TT	R	E D	576956	576900
19	573406	100/90-19	57S	TL*	F	E D I	577001	
21	573398	90/90-21	54S	TT	F	E D I	577003	576976





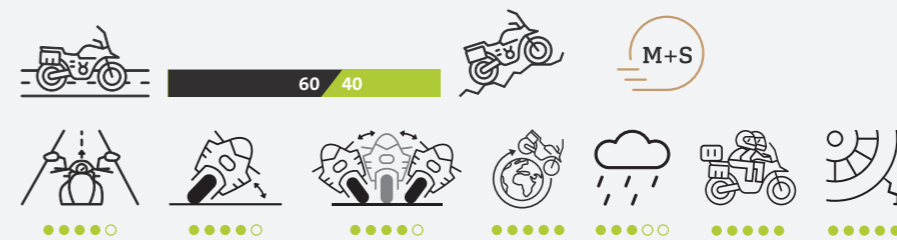
E-07+ ENDURO TRAIL



I	II	III	IV	V	VI	VII	X	XI
17	224135	130/80B17	65T	TL*	R	E D I	576955	
17	224341	140/80B17	69T	TL*	R	E D	576955	
17	224059	150/70B17	69T	TL*	R	E D I	576955	
17	224031	170/60B17	72T	TL*	R	E D I G		
18	224400	120/80B18	62T	TL*	R	E D I	576956	
18	224417	140/80B18	70T	TL*	R	E D	576956	576997
18	224061	150/70B18	70T	TL*	R	E D I	576956	
19	224444	110/80B19	59T	TL*	F	E D I	577001	
19	224143	120/70B19	60T	TL*	F	E D I	596772	
21	224654	90/90B21	54T	TL*	F	E D	576976	577003



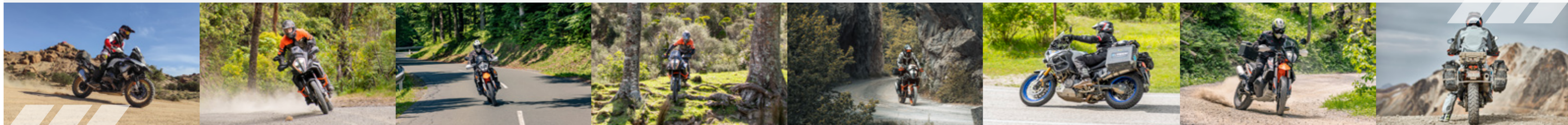
E-07+ ENDURO TRAIL



DAKAR



I	II	III	IV	V	VI	VII	VIII	IX	X	XI
17	224342	140/80B17	69T	TL*	R	E D	DAKAR	■	576955	
17	224060	150/70B17	69T	TL*	R	E D I	DAKAR	■	576955	
17	224030	170/60B17	72T	TL*	R	E D I	DAKAR	■		
18	224418	140/80B18	70T	TL*	R	E D	DAKAR	■	576956	576997
18	224416	150/70B18	70T	TL*	R	E D I	DAKAR	■	576956	
19	224448	110/80B19	59T	TL*	F	E D I	DAKAR	■	577001	
19	224142	120/70B19	60T	TL*	F	E D I	DAKAR	■	596772	
21	224657	90/90B21	54T	TL*	F	E D	DAKAR	■	576976	577003





E-07 ENDURO



I	II	III	IV	V	VI	VII	X	XI
17	224130	120/90-17	64S	TL*	R	E D I	576955	
17	224133	130/80-17	65T	TL*	R	E D I	576955	
17	224406	140/80-17	69T	TL*	R	E D I	576955	
17	224049	150/70-17	69T	TL*	R	E D I	576955	
18	224415	130/80-18	72T	TL*	R	E D I	576956	576999
18	224427	140/80-18	70T	TL*	R	E D I	576956	576997
18	224404	150/70-18	70T	TL*	R	E D I	576956	
19	224547	100/90-19	57T	TL*	F	E D I	577001	
19	224439	110/80-19	59T	TL*	F	E D I	577001	
21	224636	90/90-21	54T	TL*	F	E D I	576976	577003



E-07 ENDURO



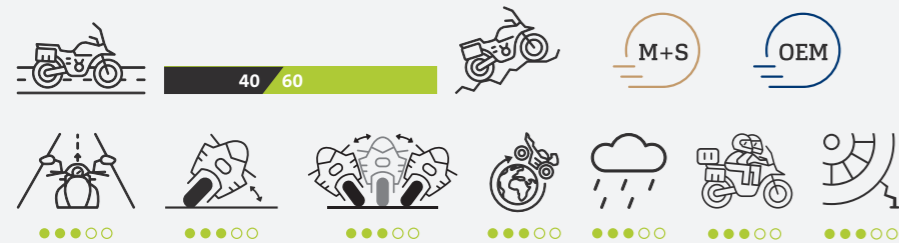
DAKAR

I	II	III	IV	V	VI	VII	VIII	IX	X	XI
17	224408	140/80-17	69T	TL*	R	E D I	DAKAR	■	576955	
17	224053	150/70-17	69T	TL*	R	E D I	DAKAR	■	576955	
18	224429	140/80-18	70T	TL*	R	E D I	DAKAR	■	576956	576997
18	224405	150/70-18	70T	TL*	R	E D I	DAKAR	■	576956	
19	224545	100/90-19	57T	TL*	F	E D I	DAKAR	■	577001	
19	224445	110/80-19	59T	TL*	F	E D I	DAKAR	■	577001	
21	224637	90/90-21	54T	TL*	F	E D I	DAKAR	■	576976	577003





MC-23 ROCKRIDER



I	II	III	IV	V	VI	VII	X	XI
ROCKRIDER								
18	573470	120/90-18	65R	TT	R	E D I	596770	576999
18	573432	140/80-18	70R	TT	R	E D I	596770	576997
21	573465	90/90-21	54R	TT	F	E D I	574363	577003
ROCKYRIDER								
18	573407	110/80-18	58P	TT	R	E D I	576900	
21	573427	80/90-21	48P	TT	F	E D I	577003	576976

E-10 ENDURO



I	II	III	IV	V	VI	VII	X	XI
17	224160	140/80B17	69T	TL*	R	E D I	576955	
17	224039	150/70B17	69T	TL*	R	E D I	576955	
17	224033	170/60B17	72Q	TL*	R	E D I G		
18	224423	140/80B18	70T	TL*	R	E D I	576956	576997
18	224162	150/70B18	70T	TL*	R	E D I	576956	
19	224437	110/80B19	59T	TL*	F	E D I	577001	
19	224141	120/70B19	60Q	TL*	F	E D I G	596772	
21	224655	90/90B21	54T	TL*	F	E D I	576976	577003





E-10 ENDURO



DAKAR



I	II	III	IV	V	VI	VII	VIII	IX	X	XI
17	224424	140/80B17	69T	TL*	R	E D I	DAKAR	■	576955	
17	224055	150/70B17	69T	TL*	R	E D I	DAKAR	■	576955	
18	224426	140/80B18	70T	TL*	R	E D I	DAKAR	■	576956	576997
18	224163	150/70B18	70T	TL*	R	E D I	DAKAR	■	576956	
19	224443	110/80B19	59T	TL*	F	E D I	DAKAR	■	577001	
21	224656	90/90B21	54T	TL*	F	E D I	DAKAR	■	576976	577003



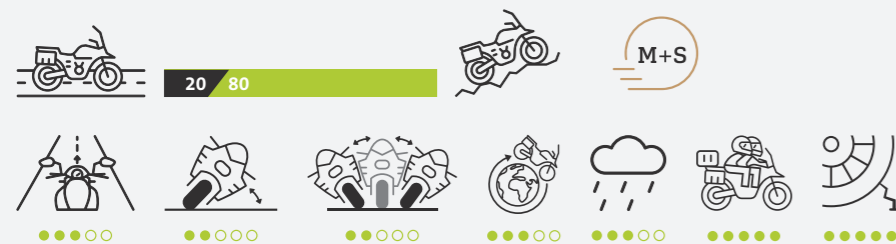
E-09 ENDURO



I	II	III	IV	V	VI	VII	X	XI
17	224147	120/90-17	64R	TL*	R	E D I	576955	
17	224121	130/80-17	65R	TL*	R	E D I	576955	
17	224052	140/80-17	69R	TL*	R	E D I	576955	
17	224046	150/70-17	69R	TL*	R	E D I	576955	
18	224460	4.10-18	60P	TT	R	E D I	576900	
18	224432	110/80-18	58P	TT	R	E D I	576900	
18	224420	130/80-18	72R	TL*	R	E D I	576956	576999
18	224159	140/80-18	70R	TL*	R	E D I	576956	576997
18	224169	150/70-18	70R	TL*	R	E D I	576956	
19	224553	100/90-19	57R	TL*	F	E D I	577001	
19	224456	110/80-19	59R	TL*	F	E D I	577001	
21	224686	2.75-21	45P	TT	F	E D I	576976	
21	224648	80/90-21	48P	TT	F	E D I	577003	576976
21	224645	90/90-21	54R	TL*	F	E D I	576976	577003



E-08 ENDURO



DAKAR



I	II	III	IV	V	VI	VII	VIII	IX	X	XI
17	224131	120/90-17	64R	TL*	R	E D	DAKAR	■	576955	
17	224112	130/80-17	65R	TL*	R	E D I	DAKAR	■	576955	
17	224145	140/80-17	69R	TL*	R	E D I	DAKAR	■	576955	
17	224048	150/70-17	69R	TL*	R	E D I	DAKAR	■	576955	
18	224397	130/80-18	72R	TL*	R	E D I	DAKAR	■	576956	576999
18	224176	140/80-18	70R	TL*	R	E D I	DAKAR	■	576956	576997
18	224172	150/70-18	70R	TL*	R	E D I	DAKAR	■	576956	
19	224555	100/90-19	57R	TL*	F	E D I	DAKAR	■	577001	
19	224457	110/80-19	59R	TL*	F	E D I	DAKAR	■	577001	
21	224644	90/90-21	54R	TL*	F	E D I	DAKAR	■	576976	577003



C-17 STONEATER



DAKAR



I	II	III	IV	V	VI	VII	VIII	IX	X	XI
21	226705	90/90-21	54R	TT	F	E D	DAKAR	■	574363	577003

E-02 TOURIST



E-03 E-02



I	II	III	IV	V	VI	VII	X
21	223325	3.00-21	54S	TT	F	E D	576976



E-03 TOURIST

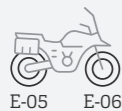


E-03 E-02



I	II	III	IV	V	VI	VII	X
18	223187	3.50-18	62R	TT	F/R	E D	576900

E-06



E-05 E-06



I	II	III	IV	V	VI	VII	X
21	226049	2.75-16	46P	TT	F/R	E D	576891

E-05



ET-01 E-05 E-05 E-05



I	II	III	IV	V	VI	VII	X
19	224891	4.00-19	71P	TT	F/R	E D	577001
21	223324	3.00-21	54S	TT	F	E D	576976

ET-01 ENDURO



ET-01 E-05



I	II	III	IV	V	VI	VII	VII	X	XI
18	224884	4.0-18	64M	TL	R	E D	ENDURO	576999	576956



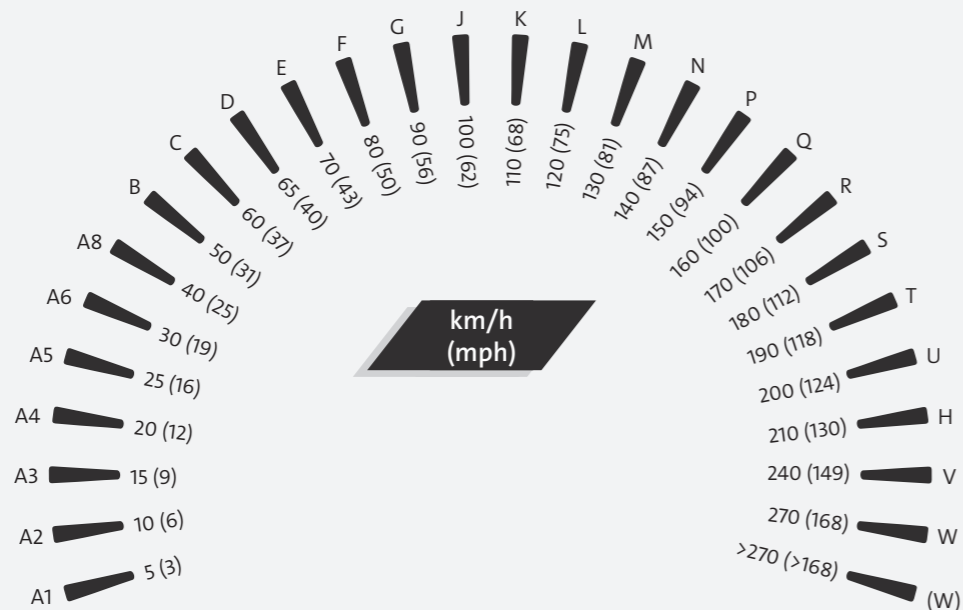
I	II	III	IV	V	VI
MOPED/MOTORCYCLE					
18	576900	3.25,3.50,4.10-18//90/90-//110/80-//100/80-18, 90/100,120/80,110/90,100/100,110/100,120/90,130/80-18	TR6	Normal	50
MOPED/MOTORCYCLE HEAVY DUTY					
17	576955	4.00/4.25/4.50/5.00/5.10/6.10//4.25/80-17//110/90-// 120/90-//130/90 - // 120/80-//130/80-//130/70-// 140/80-//140/70-//150/70 - //150/60-//150/80- //140/90-//150/90-//160/60-17	TR6	HD	30
18	576956	4.00/4.25/4.50 - // 4.60 -//4.25/85-// 110/90-// 110/100-// 120/80 -// 130/80 - //140/80 - // 150/70 - // 120/90 - // 130/90 - 18	TR6	HD	30
21	576976	2.75 /3.00 /3.25 /3.60-21; 80/90-//80/100-//90/90-//100/80-21	TR6	HD	30
OFF-ROAD HEAVY DUTY					
18	576997	140/80-18	TR6	HD	30
18	576999	120/90,130/80,100/100,110/100-18 (4.00/4.50/4.75/5.00-18)	TR6	HD	30
19	577001	3.00-19, 3.50-19, 3.75-19, 80/90-19, 90/90-19, 110/90-19, 100/90-19, 110/80-19, 120/90-19, 130/80-19 (130/70-19, 100/90-19, 120/80-19, 70/100-19, 4.00/4.50-19)	TR6	HD	30
21	577003	80/100-21, 90/90-21 (80/90-21, 90/100-21, 80/100-21, 2.50/2.75/3.00/3.25-21)	TR6	HD	30
OFF-ROAD ULTRA HEAVY DUTY					
18	596770	120/90,130/80,140/80,100/100,110/100-18	TR6	UHD	10
19	596772	120/80,130/70,100/90,110/90-19	TR6	UHD	10
21	574363	90/90, 90/100, 80/100-21	TR6	UHD	10



	EN UK	DE	FR	IT	CZ	PL	SI	SE
I	Inch	Zoll	Pouce	Pollici	Palců	Cale	Inč	Tum
II	Code	Artikel-Nr.	Référence produit	Codice	Kód	Kod	Šifra artikla	Kod
III	Size	Dimension	Taille	Dimensione	Velikost	Rozmiar	Dimenzija	Storlek
IV	Valve	Ventil	Valve	Valvola	Ventil	Zawór	Ventil	Ventil
V	Thickness	Wandstärke	Épaisseur	Spessore	Tloušťka	Grubość	Debelina	Tjocklek
VI	Packing (pcs)	Verpackungseinheit (Anzahl)	Conditionnement (nb de pièces)	Imballaggio (pz)	Balení (kusů)	Opakowanie (szt.)	Pakiranje (kos)	Förpackning (st.)

TIRE DESIGNATION | DESIGNACIONES DE NEUMÁTICOS | NOMENCLATURA DOS PNEUS | ОБОЗНАЧЕНИЕ ШИН
 轮胎名称 | 타이어 명칭 | รหัสบนยาง | تارابط الامامي مصت

SPEED SYMBOL | CÓDIGO DE VELOCIDAD | SÍMBOLO DE VELOCIDADE | ОБОЗНАЧЕНИЕ СКОРОСТИ
 速度符号 | 속도 기호 | สัญลักษณ์ความเร็ว | عرس ل زمر



TIRE DESIGNATION | DESIGNACIONES DE NEUMÁTICOS | NOMENCLATURA DOS PNEUS | ОБОЗНАЧЕНИЕ ШИН
 轮胎名称 | 타이어 명칭 | รหัสบนยาง | تارابط الامامي مصت

LOAD INDEX | ÍNDICE DE CARGA | ÍNDICE DE CARGA | ИНДЕКС ДОПУСТИМОЙ НАГРУЗКИ
 负荷指数 | 하중 지수 | ดัชนีรับน้ำหนัก | رمح ل رشؤم

U	kg	U	kg	U	kg	U	kg	U	kg	U	kg
0	45.0	20	80.0	40	140.0	60	250.0	80	450.0	100	800.0
1	46.2	21	82.5	41	145.0	61	257.0	81	462.0	101	825.0
2	47.5	22	85.0	42	150.0	62	265.0	82	475.0	102	850.0
3	48.7	23	87.5	43	155.0	63	272.0	83	487.0	103	875.0
4	50.0	24	90.0	44	160.0	64	280.0	84	500.0	104	900.0
5	51.5	25	92.5	45	165.0	65	290.0	85	515.0	105	925.0
6	53.0	26	95.0	46	170.0	66	300.0	86	530.0	106	950.0
7	54.5	27	97.5	47	175.0	67	307.0	87	545.0	107	975.0
8	56.0	28	100.0	48	180.0	68	315.0	88	560.0	108	1000.0
9	58.0	29	103.0	49	185.0	69	325.0	89	580.0	109	1030.0
10	60.0	30	106.0	50	190.0	70	335.0	90	600.0	110	1060.0
11	61.5	31	109.0	51	195.0	71	345.0	91	615.0	111	1090.0
12	63.0	32	112.0	52	200.0	72	355.0	92	630.0	112	1120.0
13	65.0	33	115.0	53	206.0	73	365.0	93	650.0	113	1150.0
14	67.0	34	118.0	54	212.0	74	375.0	94	670.0	114	1180.0
15	69.0	35	121.0	55	218.0	75	387.0	95	690.0	115	1215.0
16	71.0	36	125.0	56	224.0	76	400.0	96	710.0	116	1250.0
17	73.0	37	128.0	57	230.0	77	412.0	97	730.0	117	1285.0
18	75.0	38	132.0	58	236.0	78	425.0	98	750.0	118	1320.0
19	77.5	39	136.0	59	243.0	79	437.0	99	775.0	119	1360.0

Mitas



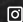
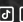
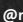
KEEP ON RIDING



Mitas Motorcycle Tyres and Tubes

Trelleborg Wheel Systems Moto, d.o.o.
Škofjeloška cesta 6, 4000 Kranj, Slovenia
Phone: +386 4 206 58 83

mitas-moto.com
info-moto@mitas-tyres.com

    @mitasmoto