

Mitas



KEEP ON RIDING

2022

mitas-moto.com

EN US • ES • PT • RU • CN • KR • TH • AR



EN US	New sizes	Mud + snow	OEM	Gran Turismo	Phased out	Tube	Front	Rear	Solo rider	Higher loads	Race tire	Straight line stability	Grip and control at extreme lean angles	Fast and easy steering	Lifetime / durability	Racetrack use	Wet conditions	Winter	Studs	Tire warmer
ES	Nuevas medidas	M+S	Equipo original o equipo de serie	Gran Turismo	Producto eliminado gradualmente	Cámara	Delantero	Trasero	Conductor solo	Cargas más altas	Neumático de carrera	Estabilidad en línea recta	Agarre y control en ángulos de inclinación extremos	Dirección rápida y sencilla	Vida útil	Uso de pistas de carreras o en circuitos	Condiciones húmedas	Invierno	Clavos	Calentadores de neumáticos
PT	Novas medidas	M+S	Equipamento original	Gran Turismo	Produto será retirado de produção	Câmara	Dianteiro	Traseiro	Somente piloto	Cargas maiores	Pneu de competição	Estabilidade em retas	Aderência e controle em ângulos extremamente inclinados	Dirigibilidade rápida e fácil	Vida-útil / durabilidade	Adequado para utilização em pistas de corridas	Pistas molhadas	Inverno	Espigões	Aquecedor de pneus
RU	Новые размеры	M+S	Оригинальные комплектующие от производителя	Gran Turismo	Продукт, снятый с производства	Камера	Передняя	Задняя	Один ездок	Высокая нагрузка	Гоночные шины	Курсовая устойчивость	Сцепление и контроль на экстремальных углах крена	Быстрая и легкая управляемость	Срок службы / износоустойчивость	Использование на гоночных треках	Влажные условия	Зимняя	Шипованная	обогреватель шин
CN	新尺寸	轻微泥地+雪地, 适用于冬季或全年运行	原始设备伙伴	Gran Turismo	淘汰产品	内胎	前部	后部	独行骑手	更高的负荷	赛车轮胎	直线稳定性	极端倾斜角度时的抓地力和操控性	快速自如的转向	使用寿命 / 耐用性	赛道专用	潮湿条件	冬季	坚钉	轮胎加热器
KR	새 크기	M+S	OEM	Gran Turismo	AS용 제품	튜브	앞	뒤	1인 라이더	더 많은 하중	레이스 타이어	직선 안정성	극도로 좁은 각도에서 그립 및 제어	빠르고 쉬운 스티어링	수명 / 내구성	레이스 트랙 사용	젖은 상태	겨울	스파이크	타이어 워머
TH	ขนาดใหม่	M+S	OEM	Gran Turismo	ผลิตภัณฑ์ที่เลิกจำหน่าย	ยางในแบบ Tube	ด้านหน้า	ด้านหลัง	ผู้ขับขี่คนเดียว	การบรรทุกมากขึ้น	ยางรถแข่ง	เสถียรภาพเมื่อวิ่งบนทางตรง	การบังคับและความควบคุมที่มุมเอียงสูงสุด	การบังคับทิศทางอย่างรวดเร็วและง่ายดาย	อายุการใช้งาน / ความทนทาน	การใช้งานในสนามแข่ง	ถนนเปียก	ฤดูหนาว	หนาม	เครื่องอุ่นยางรถยนต์
AR	أحجام جديدة	M+S	OEM	Gran Turismo	منتجات التوقف عن الإنتاج	بوابن	أمام	خلف	درفن من بك ار	أحمال أعلى	إطارات سباق	استقرار في الخطوط المستقيمة	التحكم والتوجيه في الزوايا الحادة	توجيه سريع وسهل	متانة / عمر	استخدام في المسار	ظروف رطبة	شتاء	إبر	تسخين الإطارات



	EN US	ES	PT	RU	CN	KR	TH	AR
I	Inch	Pulgadas	Polegada	Дюйм	英寸	인치	นิ้ว	وصوب
II	Code	Código	Código	Код	代码	코드	รหัส	وصف
III	Tire size	Tamaño del neumático	Medida do Pneu	Размер шины	轮胎尺寸	타이어 크기	ขนาดยาง	راطال ساقم
IV	Load index / Speed symbol	Índice de carga (LI)/ Código de velocidad (SS)	Índice de carga / Código de velocidade	Индекс допустимой нагрузки / Обозначение скорости	负荷指数/速度级别	하중 지수 / 속도 기호	ดัชนีรับน้ำหนัก/สัญลักษณ์ความเร็ว	زمر / لمحل ل ريش موم / عرس ل
V	Type (TL/TT)	Tipo (TT/TL - con cámara/sin cámara)	Tipo (TL/TT)	Тип (Камерная / Бескамерная)	类型 (TL/TT)	종류 (TL/TT)	ประเภท (TL/TT)	ل عون ل (TL / TT)
VI	Front / Rear	Delantero/Trasero	Dianteiro / Traseiro	Передняя / Задняя	前部/后部	전면 / 후면	หน้า / หลัง	ي ف ل خ / ي م أ
VII	Homologation*	Homologación*	Homologação*	Омологация*	证书*	승인*	การอนุญาต*	ة ق د اص م ل *
VIII	Version	Versión	Versão	Версия	版本	버전	เวอร์ชัน	ر اد صل ل
IX	Tube option 1	Opción Cámara 1	Opção Câmara 1	Версия камеры 1	内胎选项 1	튜브 옵션 1	ตัวเลือกยางในระบบ Tube 1	ب ب و ب ن أ ل ا راي خ
X	Tube option 2	Opción Cámara 2	Opção Câmara 2	Версия камеры 2	内胎选项 2	튜브 옵션 2	ตัวเลือกยางในระบบ Tube 2	ب ب و ب ن أ ل ا راي خ
F	Front tire	Neumático delantero	Pneu dianteiro	Передняя шина	前轮胎	앞 타이어	ยางหน้า	ة ي م أ ل ا ت ا راط ل ا ل
R	Rear tire	Neumático trasero	Pneu traseiro	Задняя шина	后轮胎	뒤 타이어	ยางหลัง	ة ي ف ل خ ل ل ا ت ا راط ل ا ل
TL*	On tube type rim fit a tube.	TL* Sin cámara. Puedes usar una cámara en una llanta con cámara de aire.	Pneus de uso sem câmara. Pode-se usar câmara de ar em rodas adequadas para uso com câmara.	Бескамерная, можно использовать с камерой если позволяет диск	TL* 无内胎。可在管型轮毂上使用	TL* 튜브리스. 튜브 타입 림에 튜브를 사용할 수 있습니다.	TL* ไร้ยางใน คุณ สามารถใช้ยางในได้ กับขอบล้อประเภทนี้ ยางใน	ب ب و ب ن أ ن و ب د . م ا د خ ت س ا ك ن ك م ي ه ه و ف ي ل ع ب و ب ن أ ر خ . ب ب و ب ن أ

* D = DOT | E = ECE R75 | I = INMETRO | G = GSO conformity | C = CCC



6 – 19



20 – 21



22 – 23



SPORT FORCE+



bar / psi		1000cc →	→ 1000cc	→ 650cc	→ 400cc	
	2.6 bar / 37.7 psi	2.6 bar / 37.7 psi	2.5 bar / 36.3 psi	2.3 bar / 33.4 psi	2.2 bar / 31.9 psi	2.3 bar / 33.4 psi
	2.9 bar / 42.1 psi	2.9 bar / 42.1 psi	2.7 bar / 39.2 psi	2.5 bar / 36.3 psi	2.4 bar / 34.8 psi	2.1 bar / 30.5 psi

I	II	III	IV	V	VI	VII
17	566456	110/70ZR17	(54W)	TL	F	EDIC
17	566457	120/60ZR17	(55W)	TL	F	EDI
17	574013	120/65ZR17	(56W)	TL	F	EDI
17	575472	120/70ZR17	(58W)	TL	F	EDIC
17	598128	140/70ZR17	66W	TL	R	EDI
17	575474	150/60ZR17	(66W)	TL	R	EDIC
17	575483	160/60ZR17	(69W)	TL	R	EDIC
17	575493	180/55ZR17	(73W)	TL	R	EDIGC
17	575494	190/50ZR17	(73W)	TL	R	EDIGC
17	567762	190/55ZR17	(75W)	TL	R	EDIGC

SPORT FORCE+ EV



bar / psi		→ 1000cc	→ 650cc	→ 400cc	
	2.4 bar / 34.8 psi	2.3 bar / 33.4 psi	2.1 bar / 30.5 psi	2.2 bar / 31.9 psi	
	2.5 bar / 36.3 psi	2.4 bar / 34.8 psi	2.3 bar / 33.4 psi	1.7 bar / 24.7 psi	



50min at 80°C

I	II	III	IV	V	VI	VII
17	598132	120/70ZR17	(58W)	TL	F	ED
17	611956 2022	160/60ZR17	(69W)	TL	R	EDIC
17	603827	180/55ZR17	(73W)	TL	R	ED
17	603829	190/50ZR17	(73W)	TL	R	ED
17	603830	190/55ZR17	(75W)	TL	R	ED





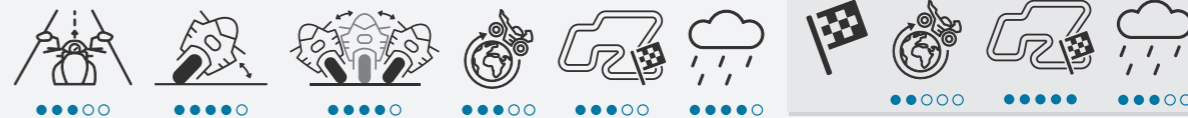
SPORT FORCE+ RS



bar / psi		→ 400cc	
2.5 bar / 36.3 psi	2.1 bar / 30.5 psi	1.9 bar / 27.6 psi	
2.8 bar / 40.6 psi	2.3 bar / 33.4 psi	1.5 bar / 21.8 psi	

I	II	III	IV	V	VI	VII	VIII
17	604077	110/70ZR17	(54W)	TL	F	E D	RACING SOFT
17	604075	140/70ZR17	66W	TL	R	E D	RACING SOFT
17	612903 2022	150/60ZR17	(66W)	TL	R	E D	RACING SOFT

MC-60



I	II	III	IV	V	VI	VII	VIII	IX
17	574238	80/100-17	46S	TL*	F	E D I		576896
17	579059	100/80-17	52H	TL*	F	E D I		576954
17	574240	100/90-17	55S	TL*	F	E D I		576984
17	579060	110/80-17	57H	TL*	F	E D I		576954
17	579077	110/70-17	54H	TL*	F	E D		576954
17	574242	130/80-17	65H	TL*	R	E D I		576955
17	579081	130/70-17	62H	TL*	R	E D		576955
17	579283	140/80-17	69H	TL*	R	E D I		576955
17	579128	140/70-17	66H	TL*	R	E D I		576955
18	579285	100/90-18	56H	TL*	F	E D I		576900
18	579287	120/90-18	65H	TL*	R	E D I		576956
19	579289	100/90-19	57H	TL*	F	E D I		577001

RACING								
17	584794 X	100/80-17	52H	TL*	F	E D	SUPER SOFT	576954
17	579298 X	110/70-17	54H	TL*	F	E D	SOFT	576954
	→ 2022	604077 8						
17	584795 X	130/70-17	62H	TL*	R	E D	SUPER SOFT	576955
17	579305 X	140/70-17	66H	TL*	R	E D	SOFT	576955
	→ 2022	604075 8						
18	579306 X	100/90-18	56H	TL*	F	E D I	SOFT	576900
18	579307 X	120/90-18	65H	TL*	R	E D I	SOFT	576956





MC-25 BOGART



I	II	III	IV	V	VI	VII	IX
17	572988	80/90-17	44R	TL*	F/R	E D	576954
17	573055	100/80-17	52S	TL*	F	E D I	576954
17	577194	100/80-17	52R	TL*	F	E D I	576954
17	573057	130/70-17	62S	TL*	R	E D	576955
17	577197	130/70-17	62R	TL*	R	E D	576955

H-18 HIGHWAY



I	II	III	IV	V	VI	VII	VIII	X
19	223413	130/80-19 (27x7-19)	71H	TL*	F	E D	ROAD	577001
19	223440	140/80-19 (27.5x7.5-19)	71H	TL*	R	E D	ROAD	576985

MC-7



I	II	III	IV	V	VI	VII	IX
15	572894	130/90-15	66R	TL*	R	E D	
15	572889	140/90-15	70R	TL*	R	E D	
16	572896	110/90-16	59P	TT	F	E D	576892
16	572897	120/90-16	63P	TL*	F/R	E D	602733
18	572898	2.75-18	42P	TT	F/R	E D	576899
18	572893	3.00-18	52R	TL*	F/R	E D	576899
18	572899	3.25-18	52P	TL*	F/R	E D	576899
18	572891	3.50-18	56P	TL*	F/R	E D	576900
18	572900	90/90-18	51R	TL/TT	F/R	E D	576900

H-11



I	II	III	IV	V	VI	VII	X
16	223107	130/90-16	67T	TT	R	E D	602733



H-14 LIGHTNING



I	II	III	IV	V	VI	VII	IX
19	223433	90/90-19 (3.00-19)	52T	TT	F	E D	577001

H-15 LIGHTNING



I	II	III	IV	V	VI	VII	IX
18	223421	4.00-18 (110/90-18)	64T	TT	R	E D	576956

MC-18



I	II	III	IV	V	VI	VII	IX
17	572979	90/80-17	46P	TL*	F	E D	576954
17	572983	110/80-17	57P	TL*	R	E D	576954

MC-92



I	II	III	IV	V	VI	VII	IX
17	572991	100/80-17	52R	TL*	F	E D	576954
17	572992	130/70-17	62R	TL*	R	E D	576955

MC-92



I	II	III	IV	V	VI	VII	VIII	IX
SIPES								
17	573053	100/80-17	52R	TL*	F	E D	WITH SIPES	576954
17	573054	130/70-17	62R	TL*	R	E D	WITH SIPES	576955
STUDES								
17	608547	100/80-17	52R	TL*	F	E D	STUDES	576954
17	608548	130/70-17	62R	TL*	R	E D	STUDES	576955



TOURING FORCE



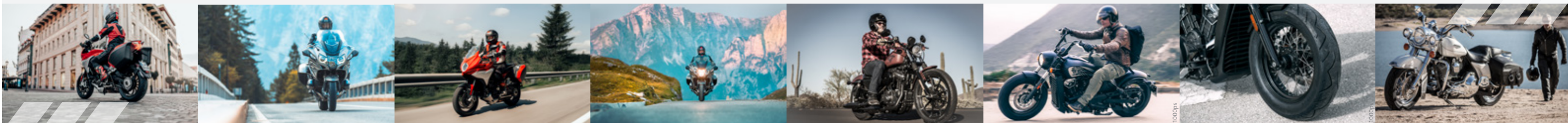
bar / psi	1000cc →	→ 1000cc	→ 650cc	→ 400cc
2.6 bar / 37.7 psi	2.6 bar / 37.7 psi	2.5 bar / 36.3 psi	2.3 bar / 33.4 psi	2.2 bar / 31.9 psi
2.9 bar / 42.1 psi	2.9 bar / 42.1 psi	2.7 bar / 39.2 psi	2.5 bar / 36.3 psi	2.4 bar / 34.8 psi

I	II	III	IV	V	VI	VII
17	598156	120/60ZR17	(55W)	TL	F	E D I
17	594778	120/70ZR17	(58W)	TL	F	E D I G C
17	598157	160/60ZR17	(69W)	TL	R	E D I C
17	594783	180/55ZR17	(73W)	TL	R	E D I G C
17	596382	190/50ZR17	(73W)	TL	R	E D I G
17	596400	190/55ZR17	(75W)	TL	R	E D I G C

CUSTOM FORCE



I	II	III	IV	V	VI	VII	IX	X
15	593480	170/80B15	77H	TL*	R	E D	602731	
16	593371	150/80B16 (MV85 B16)	77H	TL*	R	E D	602732	
16	593382	130/90B16 (MT90 B16)	73H	TL*	R	E D	602733	
16	604428	130/90B16 (MT90 B16)	73H	TL*	F	E D	602733	
16	593469	130/90-16 (MT90-16)	67H	TL*	F	E D I	602733	
19	590490	100/90-19 (MM90-19)	57H	TL*	F	E D I	577001	
21	598127	80/90-21 (MH90-21)	54H	TL*	F	E D	576976	577003





H-06



I	II	III	IV	V	VI	VII	IX
16	223035	2.75-16	46P	TT	F/R	E D I	576891
16	223103	3.50-16	64S	TT	F/R	E D I	576893
18	223123	2.75-18	48P	TT	F/R	E D I	576899
18	223173	3.25-18	59P	TT	F/R	E D I	576900
18	223183	3.50-18	62P	TT	F/R	E D I	576900
18	223511	4.00-18	64S	TT	R	E D I	576956

H-05



I	II	III	IV	V	VI	VII	IX
16	223083	3.25-16	55P	TT	F/R	E D I	576893

H-04



I	II	III	IV	V	VI	VII	IX
16	223025	2.50-16	41L	TT	F/R	E D	576891
18	223171	3.25-18	59P	TT	F/R	E D I	576900

H-03



I	II	III	IV	V	VI	VII	IX
18	223121	2.75-18	48P	TT	F/R	E D I	576899
18	223141	3.00-18	52P	TT	F/R	E D I	576899
18	223161	3.25-18	59P	TT	F/R	E D I	576900
18	223181	3.50-18	62P	TT	F/R	E D I	576900



H-02



SUPER SIDE



I	II	III	IV	V	VI	VII	VIII	IX
19	223211	2.50-19	41L	TT	F/R	E D		576950
19	223280	3.00-19	57P	TT	F/R	E D		577001
19	223292	3.50-19	63P	TT	F/R	E D I		577001
19	223311	4.00-19	71P	TT	F/R	E D I		577001
19	223312	4.00-19	71P	TT	F/R	E D	SUPER SIDE	577001



H-01



I	II	III	IV	V	VI	VII	IX
19	223130	2.75-19	43P	TT	F/R	E D I	576950
19	223261	3.00-19	49P	TT	F/R	E D	577001
19	223281	3.25-19	54P	TT	F/R	E D I	577001

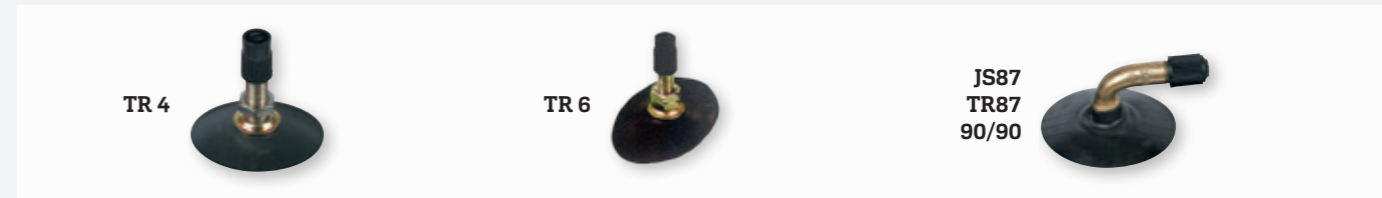
MC-9



I	II	III	IV	V	VI	VII	IX
16	573873	90/90-16	48P	TL*	R	E D	576893



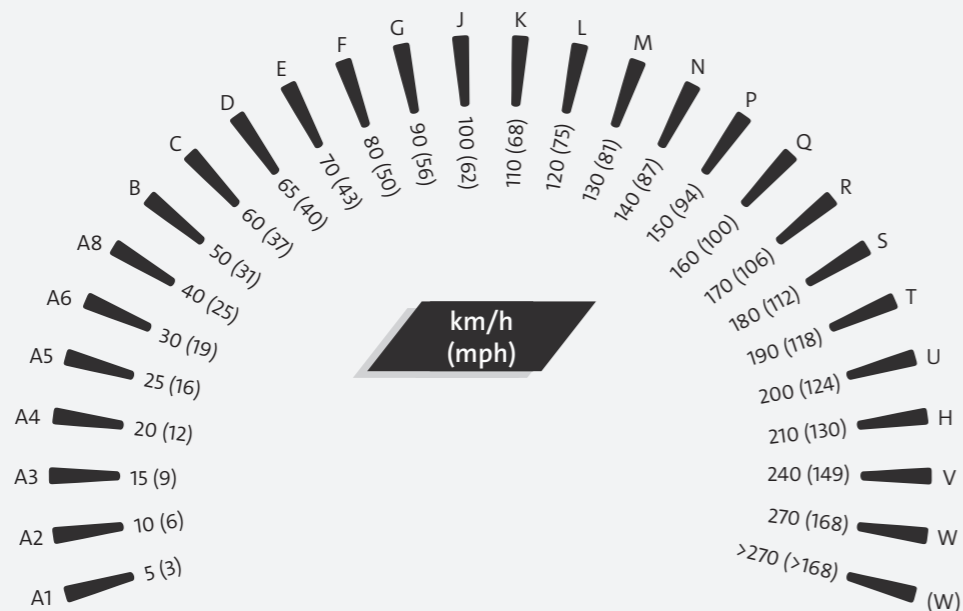
I	II	III	IV	V	VI
MOPED/MOTORCYCLE					
12	576987	80/100-12	TR4	Normal	50
14	576989	60/100-14	TR4	Normal	50
15	602731	170/80-15, FR15 6,5/80-15	TR6	Normal	30
16	576892	3.00/3.25-16,110/90-16	TR6	Normal	50
16	602733	130/90-16, 4.00/4.60-16	TR6	Normal	30
16	602732	150/80-16, 5.50-16	TR6	Normal	30
18	576899	2.75/3.00/3.25-18	TR6	Normal	50
18	576900	3.25,3.50,4.10-18//90/90-//110/80-//100/80-18, 90/100,120/80,110/90,100/100,110/100,120/90,130/80-18	TR6	Normal	50
19	576949	2/ 2 1/4-19, 2.00/2.25-19	TR4	Normal	50
19	576950	2 1/2 / 2 3/4-19, 2.50,2.75-19	TR6	Normal	50
22	570047	2,75-22	TR4	Normal	40
23	570049	2,75/3,00-23	TR4	Normal	40
MOPED/MOTORCYCLE HEAVY DUTY					
17	576954	3.00/3.25/3.60 - // 90/80 -// 90/90-// 90/100-// 100/80-// 110/70-// 110/80-// 120/60-// 120/65-// 120/70-17	TR6	HD	30
17	576955	4.00/4.25/4.50/5.00/5.10/6.10//4.25/80-17//110/90-// 120/90-//130/90 - // 120/80-//130/80-//130/70-// 140/80-//140/70-//150/70 - //150/60-//150/80- //140/90-//150/90-//160/60-17	TR6	HD	30
18	576956	4.00/4.25/4.50 - // 4.60 -//4.25/85-// 110/90-// 110/100-// 120/80 -// 130/80 - //140/80 - // 150/70 - // 120/90 - // 130/90 - 18	TR6	HD	30
21	576976	2.75 /3.00 /3.25 /3.60-21; 80/90-//80/100-//90/90-//100/80-21	TR6	HD	30



	EN US	ES	PT	RU	CN	KR	TH	AR
I	Inch	Pulgadas	Polegada	Дюйм	英寸	인치	นิ้ว	ةصوب
II	Code	Código	Código	Код	代码	코드	รหัส	ةرفشلل
III	Size	Tamaño	Medida	Размер	尺寸	크기	ขนาด	ساقلم
IV	Valve	Válvula	Válvula	Вентиль	气阀	밸브	วาล์ว	مامص
V	Thickness	Espesor	Espessura	Толщина	厚度	두께	ความหนา	ةكامس
VI	Packing (pcs)	Embalaje (unidades)	Embalagem (unidades)	Упаковка (шт.)	包装 (条)	패킹 (개)	ขนาดบรรจุ (ชิ้น)	ةئبعلل (ةقطق)

TIRE DESIGNATION | DESIGNACIONES DE NEUMÁTICOS | NOMENCLATURA DOS PNEUS | ОБОЗНАЧЕНИЕ ШИН
 轮胎名称 | 타이어 명칭 | รหัสบนยาง | 胎紋標記 | 胎紋標記

SPEED SYMBOL | CÓDIGO DE VELOCIDAD | SÍMBOLO DE VELOCIDADE | ОБОЗНАЧЕНИЕ СКОРОСТИ
 速度符号 | 속도 기호 | สัญลักษณ์ความเร็ว | 速度符号



TIRE DESIGNATION | DESIGNACIONES DE NEUMÁTICOS | NOMENCLATURA DOS PNEUS | ОБОЗНАЧЕНИЕ ШИН
 轮胎名称 | 타이어 명칭 | รหัสบนยาง | 胎紋標記 | 胎紋標記

LOAD INDEX | ÍNDICE DE CARGA | ÍNDICE DE CARGA | ИНДЕКС ДОПУСТИМОЙ НАГРУЗКИ
 负荷指数 | 하중 지수 | ดัชนีรับน้ำหนัก | 负荷指数

U	kg	U	kg	U	kg	U	kg	U	kg	U	kg
0	45.0	20	80.0	40	140.0	60	250.0	80	450.0	100	800.0
1	46.2	21	82.5	41	145.0	61	257.0	81	462.0	101	825.0
2	47.5	22	85.0	42	150.0	62	265.0	82	475.0	102	850.0
3	48.7	23	87.5	43	155.0	63	272.0	83	487.0	103	875.0
4	50.0	24	90.0	44	160.0	64	280.0	84	500.0	104	900.0
5	51.5	25	92.5	45	165.0	65	290.0	85	515.0	105	925.0
6	53.0	26	95.0	46	170.0	66	300.0	86	530.0	106	950.0
7	54.5	27	97.5	47	175.0	67	307.0	87	545.0	107	975.0
8	56.0	28	100.0	48	180.0	68	315.0	88	560.0	108	1000.0
9	58.0	29	103.0	49	185.0	69	325.0	89	580.0	109	1030.0
10	60.0	30	106.0	50	190.0	70	335.0	90	600.0	110	1060.0
11	61.5	31	109.0	51	195.0	71	345.0	91	615.0	111	1090.0
12	63.0	32	112.0	52	200.0	72	355.0	92	630.0	112	1120.0
13	65.0	33	115.0	53	206.0	73	365.0	93	650.0	113	1150.0
14	67.0	34	118.0	54	212.0	74	375.0	94	670.0	114	1180.0
15	69.0	35	121.0	55	218.0	75	387.0	95	690.0	115	1215.0
16	71.0	36	125.0	56	224.0	76	400.0	96	710.0	116	1250.0
17	73.0	37	128.0	57	230.0	77	412.0	97	730.0	117	1285.0
18	75.0	38	132.0	58	236.0	78	425.0	98	750.0	118	1320.0
19	77.5	39	136.0	59	243.0	79	437.0	99	775.0	119	1360.0

Mitas



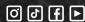
KEEP ON RIDING



Mitas Motorcycle Tyres and Tubes

Trelleborg Wheel Systems Moto, d.o.o.
Škofjeloška cesta 6, 4000 Kranj, Slovenia
Phone: +386 4 206 58 83

mitas-moto.com
info-moto@mitas-tyres.com

 @mitasmoto