

Mitas




KEEP ON RIDING

2022

mitas-moto.com

EN · UK · DE · FR · IT · CZ · PL · SI · SE



																				
EN UK	New sizes	Mud + snow	OEM	Gran Turismo	Phased out	Tube	Front	Rear	Solo rider	Higher loads	Race tyre	Straight line stability	Grip and control at extreme lean angles	Fast and easy steering	Lifetime / durability	Racetrack use	Wet conditions	Winter	Studs	Tyre warmer
DE	Neue dimensionen	Matsc+schnee	Erstausrüstung	Gran Turismo	Auslaufartikel	Schlauch	Vorn	Hinten	Solofahrer	Höhere zuladung	Rennreifen	Geradeauslaufstabilität	Guter grip und stabilität bei extremer schräglage	Schnelles, leichtes einlenkverhalten	Lebensdauer / haltbarkeit	Rennstreckeneinsatz	Nasse bedingungen	Winter	Spikes	Reifenwärmer
FR	Nouvelles tailles	M+S	OEM	Gran Turismo	Retrait progressif de produits	Chambre à air	Avant	Arrière	Pilote solo	Charges plus élevées	Pneu de course	Stabilité en ligne droite	Adhérence et contrôle dans les angles d'inclinaison extrêmes	Conduite rapide et facile	Durée de vie / durabilité	Utilisation sur circuit	Conditions humides	Hiver	Clous	Réchauffeur de pneu
IT	Nuove dimensioni	M+S	OEM	Gran Turismo	Prodotto fuori produzione	Camera d'aria	Anteriore	Posteriore	Solo pilota	Carichi elevati	Pneumatico racing	Traiettoria stabile	Grip e controllo ad angoli di piega estremi	Sterzata facile e veloce	Ciclo di vita/durata	Uso in pista	Condizioni di bagnato	Inverno	Pneumatico chiodato	Termocoperte
CZ	Nové velikosti	M+S	OEM	Gran Turismo	Výroba produktu ukončena	Duše	Přední	Zadní	Jen jezdec	Vyšší zatížení	Závodní pneumatika	Stabilita v přímé jízdě	Grip a kontrola v extrémních úhlech	Rychlé a snadné řízení	Životnost / trvanlivost	Použití na závodní dráze	Mokré podmínky	Zima	Hroty	Ohřívač pneumatik
PL	Nowe rozmiary	M+S	OEM	Gran Turismo	Wycofany produkt	Dętka	Przód	Tył	Motocyklista solo	Większe obciążenia	Opona wyścigowa	Stabilność w linii prostej	Przyczepność i sterowanie przy ekstremalnych kątach	Szybkie i łatwe kierowanie	Żywność / trwałość	Użytkowanie torów	Warunki mokre	Zima	Kolce	Ogrzewacz do opon
SI	Nova dimenzija	Blato + sneg (M+S)	Prva vgradnja	Gran Turismo	V postopku ukinitve	Zračnica	Sprednja	Zadnja	Samo voznik	Polna obtežitev	Za tekmovanja na stezi	Stabilnost pri vožnji naravnost	Oprijem in nadzor v skrajnem nagibu	Hitro in enostavno menjavanje smeri	Življenjska doba	Uporaba na dirkališču	Vozne lastnosti v mokrem	Zima	Ježevke	Grelec pnevmatike
SE	Nya storlekar	M+S	OEM	Gran Turismo	Utfasad produkt	Slang	Fram	Bak	Soloförare	Högre laster	Tävlingsdäck	Stabilitet vid rak körning	Grepp och kontroll vid extrem sidolutning	Snabb och lätt styrning	Livstid/hållbarhet	Användning racerbana	Våta förhållanden	Vinter	Dubbar	Däckvärmare



	EN UK	DE	FR	IT	CZ	PL	SI	SE
I	Inch	Zoll	Pouce	Pollici	Palců	Cale	Inč (palec)	Tum
II	Code	Artikel-Nr.	Référence	Codice	Kód	Kod	Šifra artikla	Kod
III	Tyre size	Reifendimension	Taille des pneus	Dimensioni pneumatico	Velikost pneumatiky	Rozmiar opony	Dimenzija pnevmatike	Däcksdimension
IV	Load index / Speed symbol	Tragfähigkeitsindex / Geschwindigkeitsindex	Indice de charge / symbole de vitesse	Capacità di carico / Indice di velocità	Index nosnosti / symbol rychlosti	Indeks obciążenia / symbol prędkości	Indeks nosilnosti / Hitrostni razred	Lastindex / hastighetssymbol
V	Type (TL/TT)	Typ (TL/TT)	Type (TL / TT)	Tubeless/Tube Type (TL/TT)	Typ (TL / TT)	Typ (TL/TT)	Tip (TL/TT)	Typ (TL/TT)
VI	Front / Rear	Vorn / Hinten	Avant/Arrière	Anteriore/Posteriore	Přední / Zadní	Przód / tył	Spredaj / Zadaj	Fram/bak
VII	Homologation*	Homologation*	Homologation*	Omologazione*	Homologace*	Homologacja*	Homologacija*	Typbesiktning*
VIII	Version	Version	Version	Versione	Verze	Wersja	Različica ali verzija	Version
IX	Tube option 1	Schlauch-Option 1	Option chambre à air 1	Opzione camera d'aria 1	Možnost duše 1	Opcja dętki 1	Zračnica, verzija 1	Slangalternativ 1
X	Tube option 2	Schlauch-Option 2	Option chambre à air 2	Opzione camera d'aria 2	Možnost duše 2	Opcja dętki 2	Zračnica, verzija 2	Slangalternativ 2
F	Front tyre	Vorderreifen	Pneu avant	Pneumatico anteriore	Přední pneumatika	Opona przednia	Sprednja pnevmatika	Framdäck
R	Rear tyre	Hinterreifen	Pneu arrière	Pneumatico posteriore	Zadní pneumatika	Opona tylna	Zadnja pnevmatika	Bakdäck
TL*	On tube type rim fit a tube.	Schlauchloser Reifen für die Montage auf TL-Felgen. Bei Bedarf ist auch die Verwendung von Luftschläuchen in diesen Reifen auf einer entsprechenden Felge möglich.	TL* Tubeless. On peut utiliser une chambre à air sur des jantes de type tubeless.	TL* Tubeless. Utilizzabile con camera d'aria se montato su cerchio tube type.	TL* Pneumatika bez duše. Můžete použít duši na dušovém ráfku.	TL* Opona bezdętkowa. Możliwe jest użycie dętki w przypadku obręczy z systemem dętkowym.	Uporaba zračnice na TT (tubetype) platiščih	TL* Tubeless [Slanglös]. Du kan använda en slang på en fälg av slangtyp.

* D = DOT | E = ECE R75 | I = INMETRO | G = GSO conformity | C = CCC



6 – 19



SPORT FORCE+
SPORT FORCE+ EV
SPORT FORCE+ RS



MC 50



MC 25
BOGART



H-18



H-11



H-14
LIGHTNING



H-15
LIGHTNING



MC 18



MC 7



MC 32



TOURING FORCE



CUSTOM FORCE



H-06



H-05



H-04



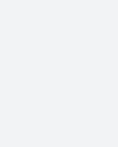
H-03



H-02



H-01



MC 9



20 – 21



22 – 23



SPORT FORCE+



bar / psi	1000cc →	→ 1000cc	→ 650cc	→ 400cc	
	2.6 bar / 37.7 psi	2.6 bar / 37.7 psi	2.5 bar / 36.3 psi	2.3 bar / 33.4 psi	2.3 bar / 33.4 psi
	2.9 bar / 42.1 psi	2.9 bar / 42.1 psi	2.7 bar / 39.2 psi	2.5 bar / 36.3 psi	2.1 bar / 30.5 psi

I	II	III	IV	V	VI	VII
17	566456	110/70ZR17	(54W)	TL	F	EDIC
17	566457	120/60ZR17	(55W)	TL	F	EDI
17	574013	120/65ZR17	(56W)	TL	F	EDI
17	575472	120/70ZR17	(58W)	TL	F	EDIC
17	598128	140/70ZR17	66W	TL	R	EDI
17	575474	150/60ZR17	(66W)	TL	R	EDIC
17	575483	160/60ZR17	(69W)	TL	R	EDIC
17	575493	180/55ZR17	(73W)	TL	R	EDIGC
17	575494	190/50ZR17	(73W)	TL	R	EDIGC
17	567762	190/55ZR17	(75W)	TL	R	EDIGC

SPORT FORCE+ EV



bar / psi	→ 1000cc	→ 650cc	→ 400cc	
	2.4 bar / 34.8 psi	2.3 bar / 33.4 psi	2.1 bar / 30.5 psi	2.2 bar / 31.9 psi
	2.5 bar / 36.3 psi	2.4 bar / 34.8 psi	2.3 bar / 33.4 psi	1.7 bar / 24.7 psi



50min at 80°C

I	II	III	IV	V	VI	VII
17	598132	120/70ZR17	(58W)	TL	F	ED
17	611956 2022	160/60ZR17	(69W)	TL	R	EDIC
17	603827	180/55ZR17	(73W)	TL	R	ED
17	603829	190/50ZR17	(73W)	TL	R	ED
17	603830	190/55ZR17	(75W)	TL	R	ED





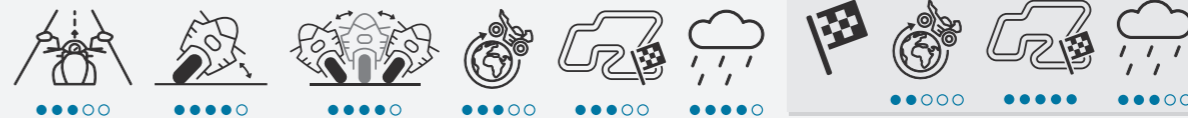
SPORT FORCE+ RS



bar / psi			
	2.5 bar / 36.3 psi	2.1 bar / 30.5 psi → 400cc	1.9 bar / 27.6 psi
	2.8 bar / 40.6 psi	2.3 bar / 33.4 psi	1.5 bar / 21.8 psi

I	II	III	IV	V	VI	VII	VIII
17	604077	110/70ZR17	(54W)	TL	F	E D	RACING SOFT
17	604075	140/70ZR17	66W	TL	R	E D	RACING SOFT
17	612903 2022	150/60ZR17	(66W)	TL	R	E D	RACING SOFT

MC-60



I	II	III	IV	V	VI	VII	VIII	IX
17	574238	80/100-17	46S	TL*	F	E D I		576896
17	579059	100/80-17	52H	TL*	F	E D I		576954
17	574240	100/90-17	55S	TL*	F	E D I		576984
17	579060	110/80-17	57H	TL*	F	E D I		576954
17	579077	110/70-17	54H	TL*	F	E D		576954
17	574242	130/80-17	65H	TL*	R	E D I		576955
17	579081	130/70-17	62H	TL*	R	E D		576955
17	579283	140/80-17	69H	TL*	R	E D I		576955
17	579128	140/70-17	66H	TL*	R	E D I		576955
18	579285	100/90-18	56H	TL*	F	E D I		576900
18	579287	120/90-18	65H	TL*	R	E D I		576956
19	579289	100/90-19	57H	TL*	F	E D I		577001

RACING								
17	584794 X	100/80-17	52H	TL*	F	E D	SUPER SOFT	576954
17	579298 X	110/70-17	54H	TL*	F	E D	SOFT	576954
	→ 2022	604077 8						
17	584795 X	130/70-17	62H	TL*	R	E D	SUPER SOFT	576955
17	579305 X	140/70-17	66H	TL*	R	E D	SOFT	576955
	→ 2022	604075 8						
18	579306 X	100/90-18	56H	TL*	F	E D I	SOFT	576900
18	579307 X	120/90-18	65H	TL*	R	E D I	SOFT	576956





MC-25 BOGART



I	II	III	IV	V	VI	VII	IX
17	572988	80/90-17	44R	TL*	F/R	E D	576954
17	573055	100/80-17	52S	TL*	F	E D I	576954
17	577194	100/80-17	52R	TL*	F	E D I	576954
17	573057	130/70-17	62S	TL*	R	E D	576955
17	577197	130/70-17	62R	TL*	R	E D	576955

H-18 HIGHWAY



I	II	III	IV	V	VI	VII	VIII	X
19	223413	130/80-19 (27x7-19)	71H	TL*	F	E D	ROAD	577001
19	223440	140/80-19 (27.5x7.5-19)	71H	TL*	R	E D	ROAD	576985

MC-7



I	II	III	IV	V	VI	VII	IX
15	572894	130/90-15	66R	TL*	R	E D	
15	572889	140/90-15	70R	TL*	R	E D	
16	572896	110/90-16	59P	TT	F	E D	576892
16	572897	120/90-16	63P	TL*	F/R	E D	602733
18	572898	2.75-18	42P	TT	F/R	E D	576899
18	572893	3.00-18	52R	TL*	F/R	E D	576899
18	572899	3.25-18	52P	TL*	F/R	E D	576899
18	572891	3.50-18	56P	TL*	F/R	E D	576900
18	572900	90/90-18	51R	TL/TT	F/R	E D	576900

H-11



I	II	III	IV	V	VI	VII	X
16	223107	130/90-16	67T	TT	R	E D	602733



H-14 LIGHTNING



I	II	III	IV	V	VI	VII	IX
19	223433	90/90-19 (3.00-19)	52T	TT	F	E D	577001

H-15 LIGHTNING



I	II	III	IV	V	VI	VII	IX
18	223421	4.00-18 (110/90-18)	64T	TT	R	E D	576956

MC-18



I	II	III	IV	V	VI	VII	IX
17	572979	90/80-17	46P	TL*	F	E D	576954
17	572983	110/80-17	57P	TL*	R	E D	576954

MC-92



I	II	III	IV	V	VI	VII	IX
17	572991	100/80-17	52R	TL*	F	E D	576954
17	572992	130/70-17	62R	TL*	R	E D	576955

MC-92



I	II	III	IV	V	VI	VII	VIII	IX
SIPES								
17	573053	100/80-17	52R	TL*	F	E D	WITH SIPES	576954
17	573054	130/70-17	62R	TL*	R	E D	WITH SIPES	576955
STUDS								
17	608547	100/80-17	52R	TL*	F	E D	STUDS	576954
17	608548	130/70-17	62R	TL*	R	E D	STUDS	576955



TOURING FORCE



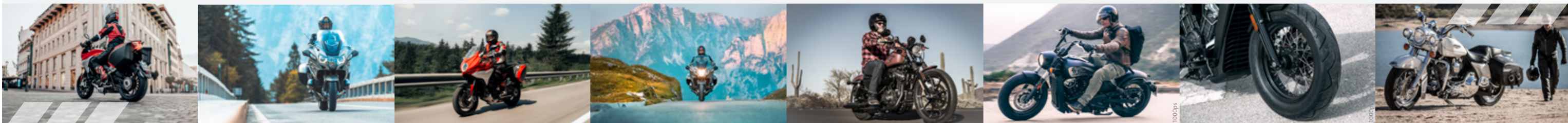
bar / psi	1000cc →	→ 1000cc	→ 650cc	→ 400cc
2.6 bar / 37.7 psi	2.6 bar / 37.7 psi	2.5 bar / 36.3 psi	2.3 bar / 33.4 psi	2.2 bar / 31.9 psi
2.9 bar / 42.1 psi	2.9 bar / 42.1 psi	2.7 bar / 39.2 psi	2.5 bar / 36.3 psi	2.4 bar / 34.8 psi

I	II	III	IV	V	VI	VII
17	598156	120/60ZR17	(55W)	TL	F	E D I
17	594778	120/70ZR17	(58W)	TL	F	E D I G C
17	598157	160/60ZR17	(69W)	TL	R	E D I C
17	594783	180/55ZR17	(73W)	TL	R	E D I G C
17	596382	190/50ZR17	(73W)	TL	R	E D I G
17	596400	190/55ZR17	(75W)	TL	R	E D I G C

CUSTOM FORCE



I	II	III	IV	V	VI	VII	IX	X
15	593480	170/80B15	77H	TL*	R	E D	602731	
16	593371	150/80B16 (MV85 B16)	77H	TL*	R	E D	602732	
16	593382	130/90B16 (MT90 B16)	73H	TL*	R	E D	602733	
16	604428	130/90B16 (MT90 B16)	73H	TL*	F	E D	602733	
16	593469	130/90-16 (MT90-16)	67H	TL*	F	E D I	602733	
19	590490	100/90-19 (MM90-19)	57H	TL*	F	E D I	577001	
21	598127	80/90-21 (MH90-21)	54H	TL*	F	E D	576976	577003





H-06



I	II	III	IV	V	VI	VII	IX
16	223035	2.75-16	46P	TT	F/R	E D I	576891
16	223103	3.50-16	64S	TT	F/R	E D I	576893
18	223123	2.75-18	48P	TT	F/R	E D I	576899
18	223173	3.25-18	59P	TT	F/R	E D I	576900
18	223183	3.50-18	62P	TT	F/R	E D I	576900
18	223511	4.00-18	64S	TT	R	E D I	576956

H-05



I	II	III	IV	V	VI	VII	IX
16	223083	3.25-16	55P	TT	F/R	E D I	576893

H-04



I	II	III	IV	V	VI	VII	IX
16	223025	2.50-16	41L	TT	F/R	E D	576891
18	223171	3.25-18	59P	TT	F/R	E D I	576900

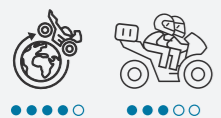
H-03



I	II	III	IV	V	VI	VII	IX
18	223121	2.75-18	48P	TT	F/R	E D I	576899
18	223141	3.00-18	52P	TT	F/R	E D I	576899
18	223161	3.25-18	59P	TT	F/R	E D I	576900
18	223181	3.50-18	62P	TT	F/R	E D I	576900



H-02



SUPER SIDE



I	II	III	IV	V	VI	VII	VIII	IX
19	223211	2.50-19	41L	TT	F/R	E D		576950
19	223280	3.00-19	57P	TT	F/R	E D		577001
19	223292	3.50-19	63P	TT	F/R	E D I		577001
19	223311	4.00-19	71P	TT	F/R	E D I		577001
19	223312	4.00-19	71P	TT	F/R	E D	SUPER SIDE	577001



H-01



I	II	III	IV	V	VI	VII	IX
19	223130	2.75-19	43P	TT	F/R	E D I	576950
19	223261	3.00-19	49P	TT	F/R	E D	577001
19	223281	3.25-19	54P	TT	F/R	E D I	577001

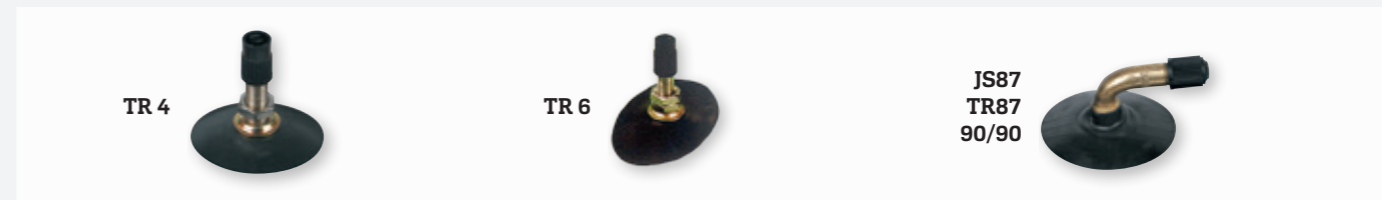
MC-9



I	II	III	IV	V	VI	VII	IX
16	573873	90/90-16	48P	TL*	R	E D	576893



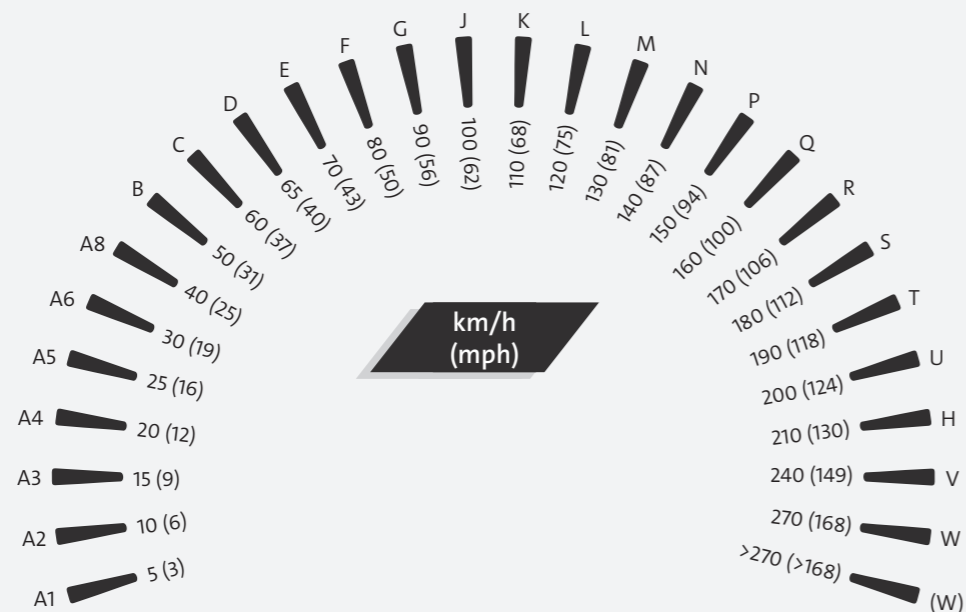
I	II	III	IV	V	VI
MOPED/MOTORCYCLE					
12	576987	80/100-12	TR4	Normal	50
14	576989	60/100- 14	TR4	Normal	50
15	602731	170/80-15, FR15 6,5/80-15	TR6	Normal	30
16	576892	3.00/3.25-16,110/90-16	TR6	Normal	50
16	602733	130/90-16, 4.00/4.60-16	TR6	Normal	30
16	602732	150/80-16, 5.50-16	TR6	Normal	30
18	576899	2.75/3.00/3.25-18	TR6	Normal	50
18	576900	3.25,3.50,4.10-18//90/90-//110/80-//100/80-18, 90/100,120/80,110/90,100/100,110/100,120/90,130/80-18	TR6	Normal	50
19	576949	2/ 2 1/4-19, 2.00/2.25-19	TR4	Normal	50
19	576950	2 1/2 / 2 3/4-19, 2.50,2.75-19	TR6	Normal	50
22	570047	2,75-22	TR4	Normal	40
23	570049	2,75/3,00-23	TR4	Normal	40
MOPED/MOTORCYCLE HEAVY DUTY					
17	576954	3.00/3.25/3.60 - // 90/80 -// 90/90-// 90/100-// 100/80-// 110/70-// 110/80-// 120/60-// 120/65-// 120/70-17	TR6	HD	30
17	576955	4.00/4.25/4.50/5.00/5.10/6.10//4.25/80-17//110/90-// 120/90-//130/90 - // 120/80-//130/80-//130/70-// 140/80-//140/70-//150/70 - //150/60-//150/80- //140/90-//150/90-//160/60-17	TR6	HD	30
18	576956	4.00/4.25/4.50 - // 4.60 -//4.25/85-// 110/90-// 110/100-// 120/80 -// 130/80 - //140/80 - // 150/70 - // 120/90 - // 130/90 - 18	TR6	HD	30
21	576976	2.75 /3.00 /3.25 /3.60-21; 80/90-//80/100-//90/90-//100/80-21	TR6	HD	30



	EN UK	DE	FR	IT	CZ	PL	SI	SE
I	Inch	Zoll	Pouce	Pollici	Palců	Cale	Inč	Tum
II	Code	Artikel-Nr.	Référence produit	Codice	Kód	Kod	Šifra artikla	Kod
III	Size	Dimension	Taille	Dimensione	Velikost	Rozmiar	Dimenzija	Storlek
IV	Valve	Ventil	Valve	Valvola	Ventil	Zawór	Ventil	Ventil
V	Thickness	Wandstärke	Épaisseur	Spessore	Tloušťka	Grubość	Debelina	Tjocklek
VI	Packing (pcs)	Verpackungseinheit (Anzahl)	Conditionnement (nb de pièces)	Imballaggio (pz)	Balení (kusů)	Opakowanie (szt.)	Pakiranje (kos)	Förpackning (st.)

TYRE DESIGNATION | REIFENKENNZEICHNUNG | DÉSIGNATION DES PNEUS
INFORMAZIONI SUGLI PNEUMATICI | OZNAČENÍ PNEUMATIK | OZNACZENIA OPON
OZNAKE NA PNEVMATIKI | DÄCKBETECKNINGAR

SPEED SYMBOL | GESCHWINDIGKEITSINDEX | SYMBOLE DE VITESSE | INDICE DI VELOCITÀ
SYMBOL RYCHLOSTNÍHO INDEXU | SYMBOL PRĘDKOŚCI | HITROSTNI RAZRED | HASTIGHETSSYMBOL



TYRE DESIGNATION | REIFENKENNZEICHNUNG | DÉSIGNATION DES PNEUS
INFORMAZIONI SUGLI PNEUMATICI | OZNAČENÍ PNEUMATIK | OZNACZENIA OPON
OZNAKE NA PNEVMATIKI | DÄCKBETECKNINGAR

LOAD INDEX | TRAGFÄHIGKEITSINDEX | INDICE DE CHARGE | INDICE DI CARICO
ZÁTĚŽOVÝ INDEX | INDEKS OBCIĄŻENIA | INDEKS NOSILNOSTI | LASTINDEX

U	kg	U	kg	U	kg	U	kg	U	kg	U	kg
0	45.0	20	80.0	40	140.0	60	250.0	80	450.0	100	800.0
1	46.2	21	82.5	41	145.0	61	257.0	81	462.0	101	825.0
2	47.5	22	85.0	42	150.0	62	265.0	82	475.0	102	850.0
3	48.7	23	87.5	43	155.0	63	272.0	83	487.0	103	875.0
4	50.0	24	90.0	44	160.0	64	280.0	84	500.0	104	900.0
5	51.5	25	92.5	45	165.0	65	290.0	85	515.0	105	925.0
6	53.0	26	95.0	46	170.0	66	300.0	86	530.0	106	950.0
7	54.5	27	97.5	47	175.0	67	307.0	87	545.0	107	975.0
8	56.0	28	100.0	48	180.0	68	315.0	88	560.0	108	1000.0
9	58.0	29	103.0	49	185.0	69	325.0	89	580.0	109	1030.0
10	60.0	30	106.0	50	190.0	70	335.0	90	600.0	110	1060.0
11	61.5	31	109.0	51	195.0	71	345.0	91	615.0	111	1090.0
12	63.0	32	112.0	52	200.0	72	355.0	92	630.0	112	1120.0
13	65.0	33	115.0	53	206.0	73	365.0	93	650.0	113	1150.0
14	67.0	34	118.0	54	212.0	74	375.0	94	670.0	114	1180.0
15	69.0	35	121.0	55	218.0	75	387.0	95	690.0	115	1215.0
16	71.0	36	125.0	56	224.0	76	400.0	96	710.0	116	1250.0
17	73.0	37	128.0	57	230.0	77	412.0	97	730.0	117	1285.0
18	75.0	38	132.0	58	236.0	78	425.0	98	750.0	118	1320.0
19	77.5	39	136.0	59	243.0	79	437.0	99	775.0	119	1360.0

Mitas



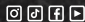
KEEP ON RIDING



Mitas Motorcycle Tyres and Tubes

Trelleborg Wheel Systems Moto, d.o.o.
Škofjeloška cesta 6, 4000 Kranj, Slovenia
Phone: +386 4 206 58 83

mitas-moto.com
info-moto@mitas-tyres.com

 @mitasmoto